



MANUFAKT8804 WÄDENSWIL

Mit dem MANUFAKT8804 entstehen in Wädenswil-Au zwei innovative, mehrgeschossige, multifunktionale Gewerbe und Bürogebäude. Die attraktive Lage für das lokale sowie regionale Gewerbe bietet eine grosse Auswahl an flexibel nutzbaren Flächen.

KEY FACTS

PROJEKT

- 10 500 m² gut belichtete Gewerberäume- und Dienstleistungsflächen mit Raumhöhen zwischen 2,8, 3,2 und 4,5 Meter
- Flächen konzipiert für progressive KMU aus innovativen Branchen wie Life Science, Clean Tech und New Technologies
- Individuelle, funktionale, vernetzte und variabel unterteilbare Flächen
- Einfach buchbare Shared Space Flächen per App
- Tiefgaragen sowie Aussenparkplätze vorhanden
- Heterogene Raumprogramme sind integrierbar
- Fertigstellung und Bezug 2024

Geschoss	Mietbare Fläche		Raumhöhe
	Geb. B	Geb. C	
3. OG	–	730 m ²	3.2 m
2. OG	1640 m ²	730 m ²	3.2 m
1. OG	1640 m ²	730 m ²	3.3 m
EG	1620 m ²	730 m ²	4.5 m
1. UG	870 m ²	390 m ²	2.8 m
2. UG	1520 m ²	–	2.8 m
Parking	63 PP	29 PP	2.6 m

STANDORT

- Das Objekt befindet sich im dynamischen Entwicklungsgebiet Wädenswil-Au
- Sehr gute Visibilität des Gebäudes
- Hochwertige öffentliche und private Freiräume
- 3 Minuten bis zur Auffahrt Autobahn A3
- Anschluss an Naherholungsgebiet hoher Aufenthaltsqualität mit Sicht auf den Zürichsee
- Nähe zu der Bildungs- und Forschungsstadt Wädenswil

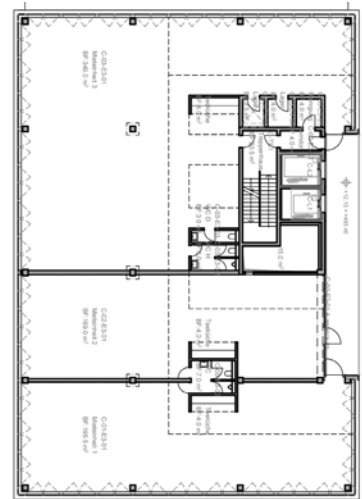
VORTEILE

- Flexible Flächenaufteilung und individuelles Mieterausbaukonzept
- Shared Spaces: Nutzung gemeinsam geteilter Flächen wie Sitzungszimmer, einfach buchbar per App-Lösung

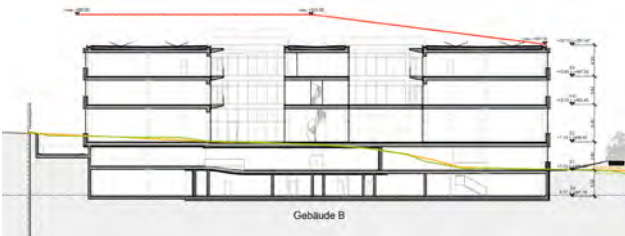




Regelgrundriss Gebäude B



Regelgrundriss Gebäude C



Schematischer Schnitt Gebäude B



Schematischer Schnitt Gebäude C



Umgebungsplan

KONTAKT

Andreas Felder
andreas.felder@steiner.ch
 T +41 58 445 21 86
 M +41 79 511 48 99

Steiner AG
 Hagenholzstrasse 56
 8050 Zürich
steiner.ch